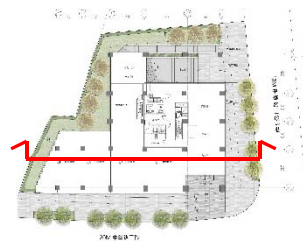
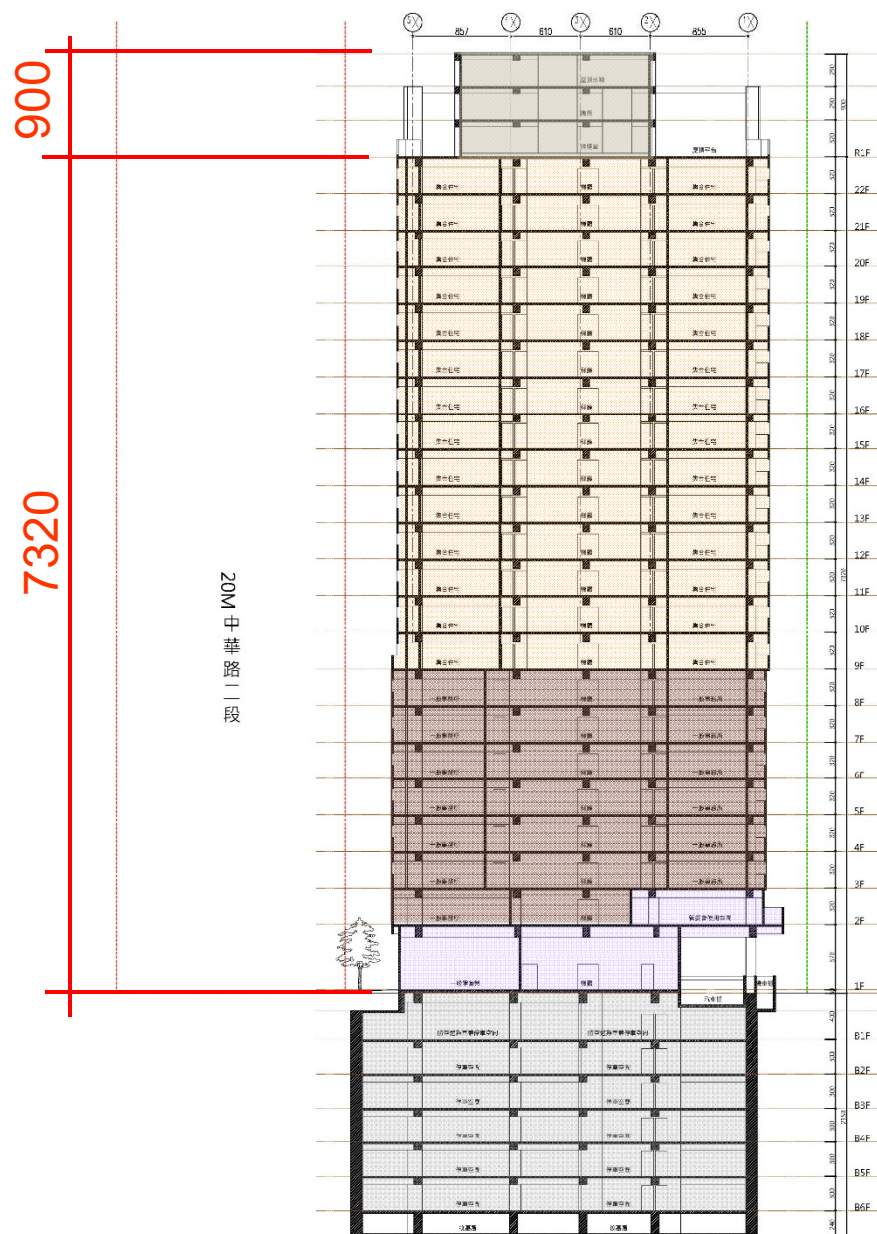


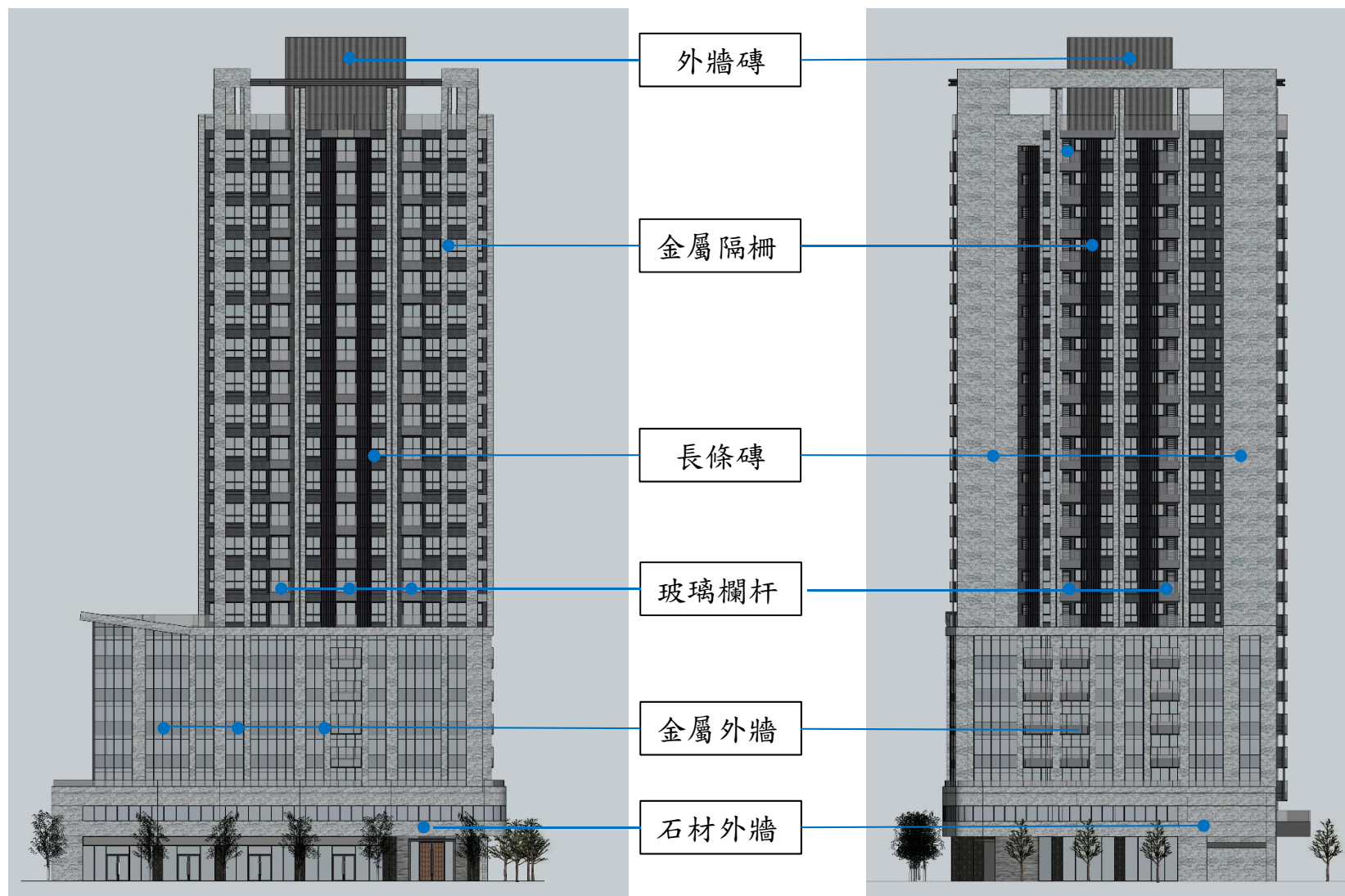
高度計畫-剖面圖



- 地下六層：樓層高度3.00M
- 地下五層：樓層高度3.00M
- 地下四層：樓層高度3.00M
- 地下三層：樓層高度3.00M
- 地下二層：樓層高度3.00M
- 地下一層：樓層高度4.30M
- 地上一層：樓層高度5.7M
天花板下淨高4.6M
地面層抬高0.3
- 地上二~二十二層：
樓層高度3.20M，天花板下淨高2.30M。
- 屋突一層：樓層高度3.60M
- 屋突二層：樓層高度2.70M
- 屋突三層：樓層高度2.70M



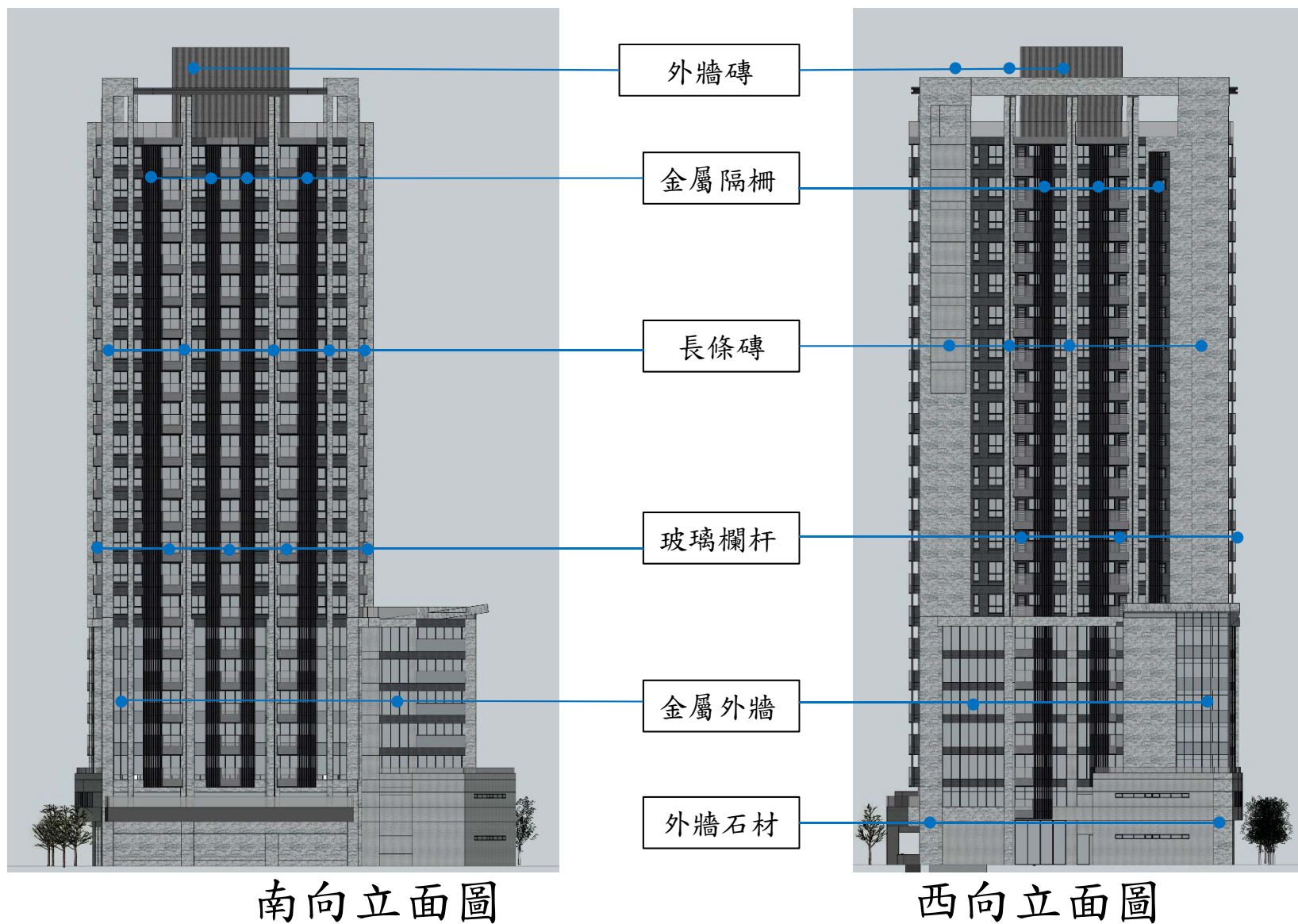
立面圖-1



東向立面圖

北向立面圖

立面圖-2



南向立面圖

西向立面圖

外觀透視圖-1



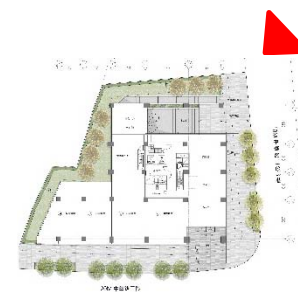
外觀透視圖-2



外觀透視圖-3



外觀透視圖-4



實景模擬圖

