

景觀設計圖-地上一層



青楓



檫木



樟樹



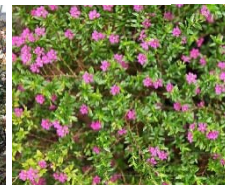
細葉杜鵑



長紅木



田代氏石斑木



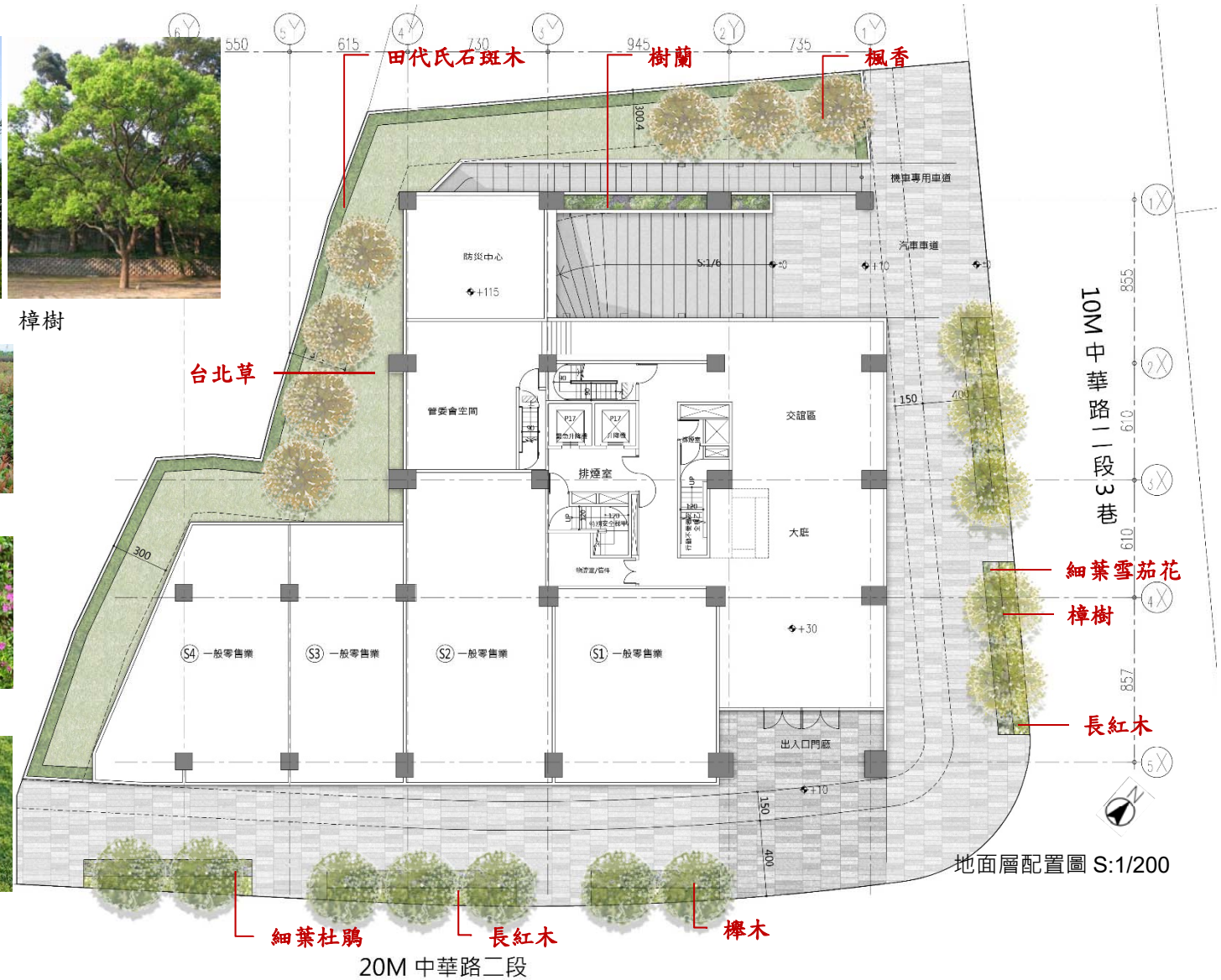
細葉雪茄花



樹蘭



台北草



地面層配置圖 S:1/200

20M 中華路二段

景觀設計圖-屋頂層



九芎



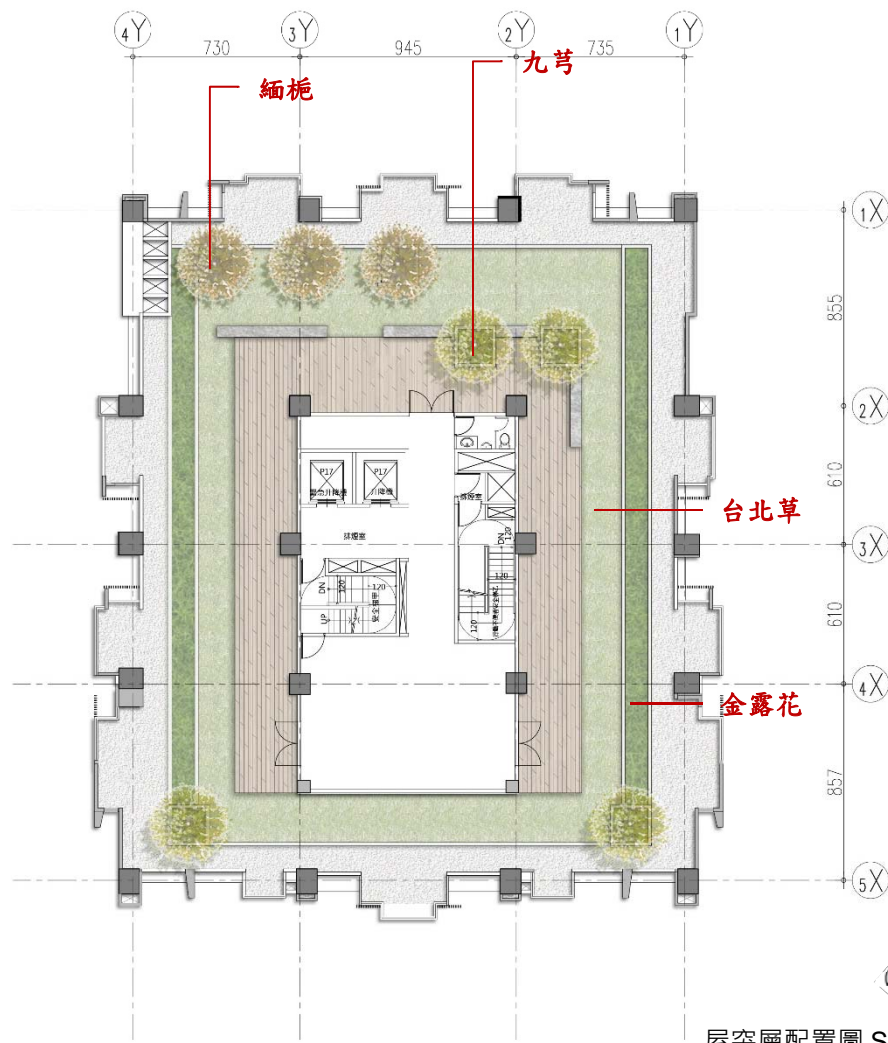
緬梔



金露花

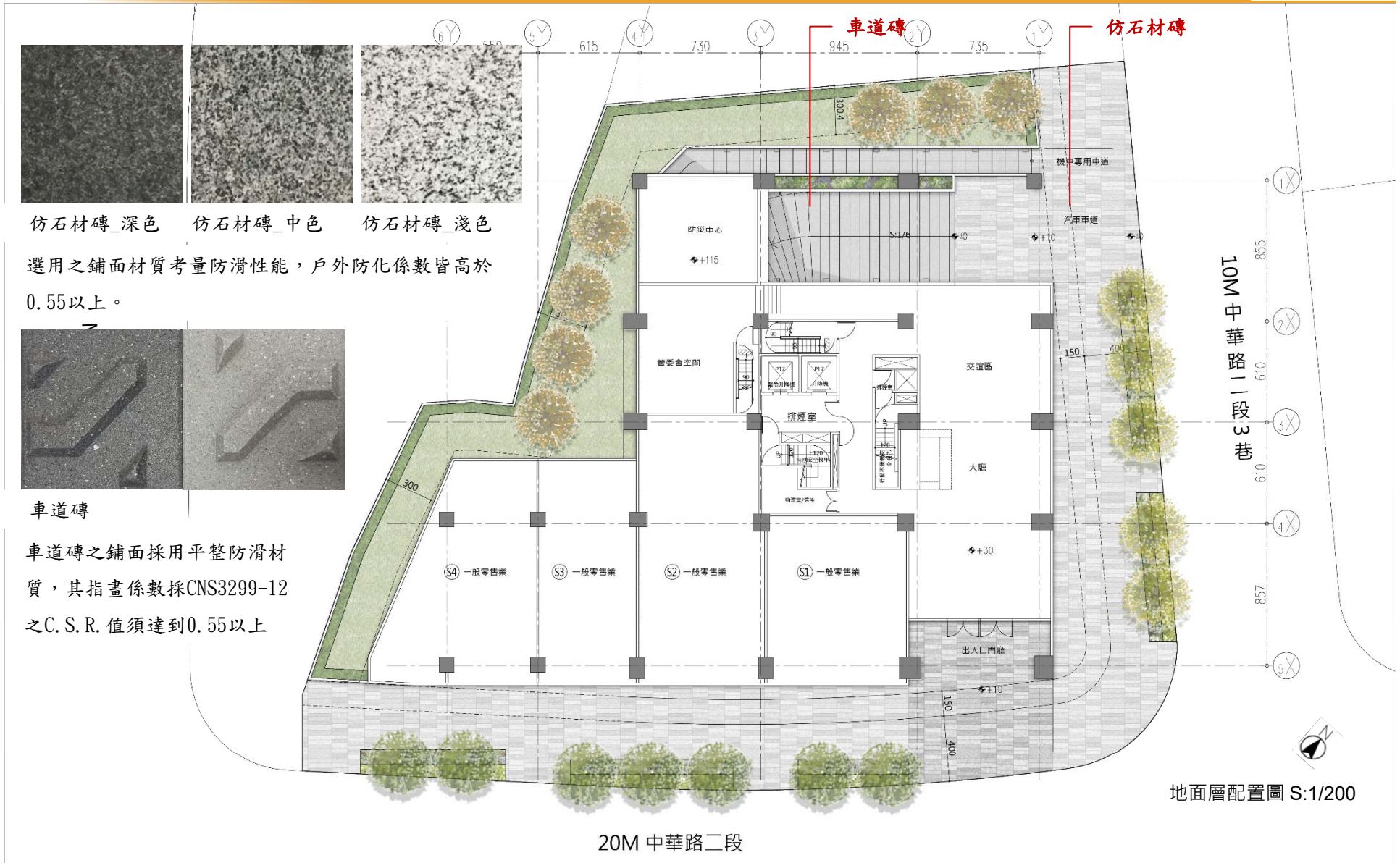


台北草



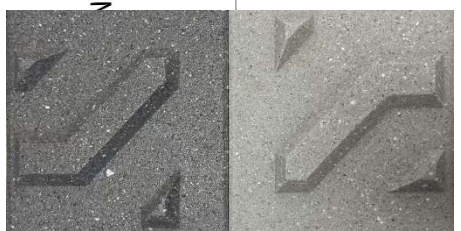
屋突層配置圖 S:1/200

鋪面設計圖-地上一層



仿石材磚_深色 仿石材磚_中色 仿石材磚_淺色

選用之鋪面材質考量防滑性能，戶外防化係數皆高於0.55以上。



車道磚

車道磚之鋪面採用平整防滑材質，其指畫係數採CNS3299-12之C. S. R. 值須達到0.55以上

地面層配置圖 S:1/200

20M 中華路二段

10M 中華路一段3巷

鋪面設計圖-屋頂層



塑木

